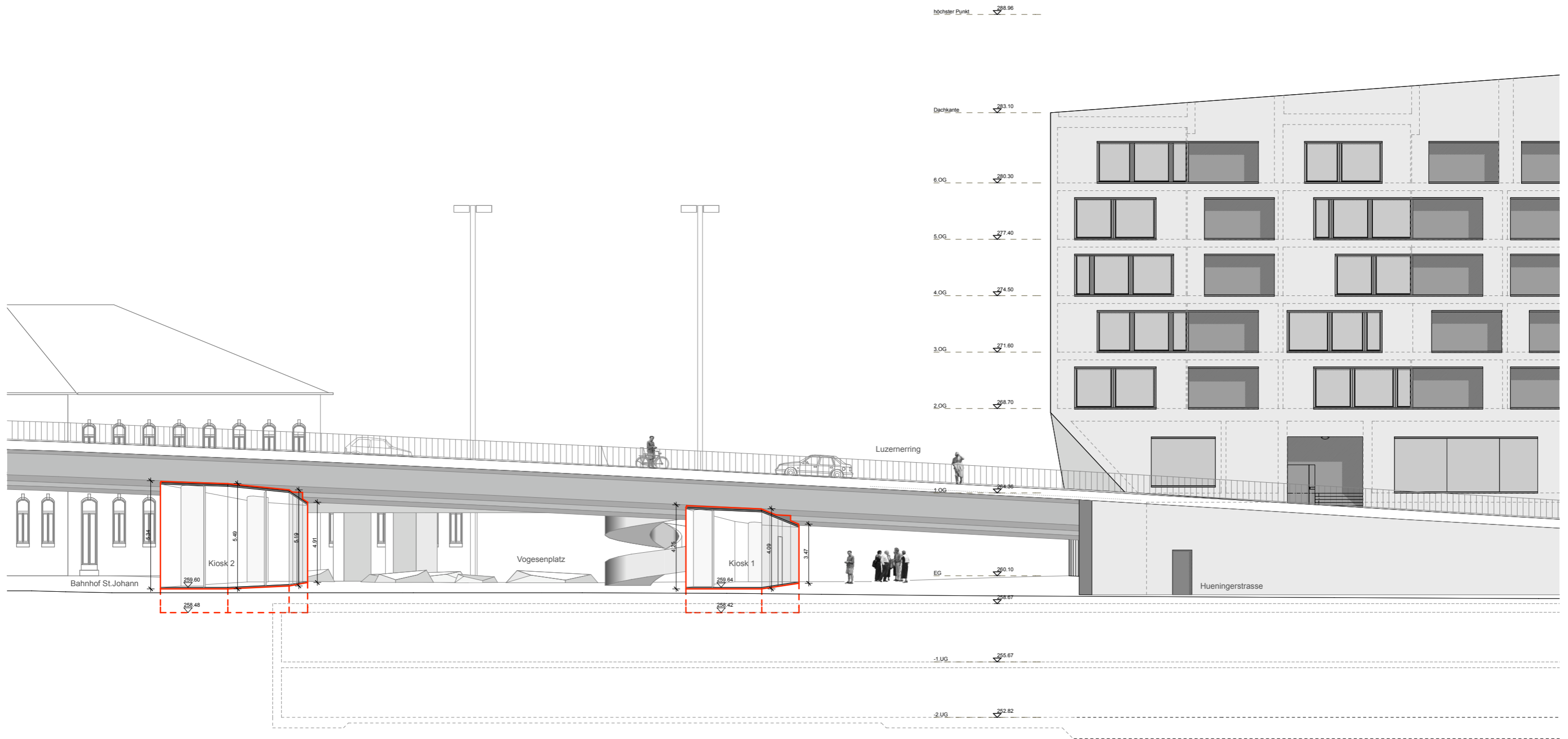


BUCHNER BRÜNDLER AG ARCHITECTEN BSA | VORABZUG

60 Neubebauung Volta Zentrum, Baufeld A, Basel Kote FB EG: ±0.00 = 260.10 Adresse Luzernerring, Parzelle Nr. 2735, 4056 Basel

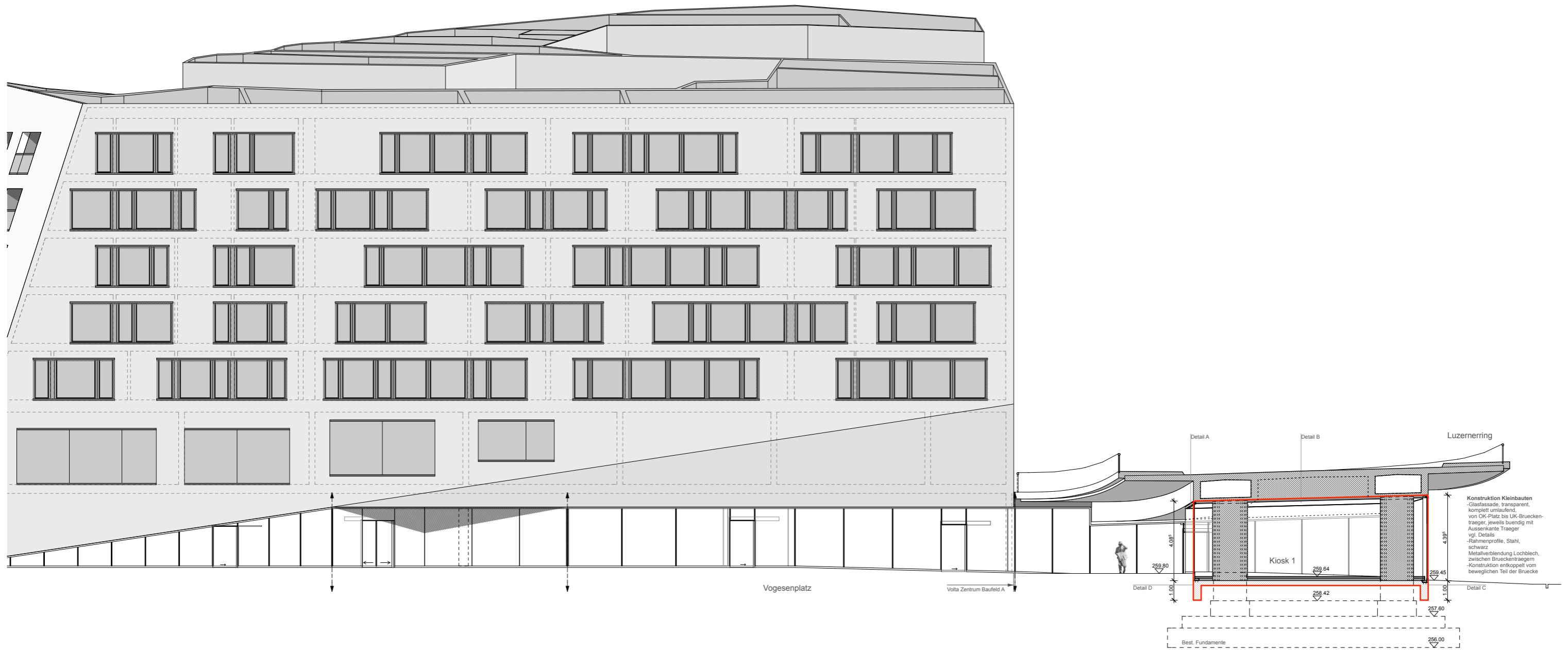
Bauherrschaft: The Real Project AG Elisabethenstrasse 4, 4051 Basel Email vonbern@gmail.com	Architekt: Buchner Bründler AG Architekten BSA Utengasse 19, 4058 Basel Tel 061 301 01 11 Fax 061 303 97 70 Email mail@bbarc.ch	Bauleitung: Implenia GU, Herr Lutz Pauls Burgfelderstrasse 211, 4025 Basel Tel 061 326 35 51 Nat 079 659 74 57 Email lutz.pauls@implenia.com	Index ZJ Dat. 23.09.09 Mst. 1:200 Phase Vorprojekt
			Dossier 749_Verkaufsunterlagen_Kleinbauten © baumann@bbarc.ch
			Inhalt Grundriss_Kleinbauten PlanNr. 60_749.1



BUCHNER BRÜNDLER AG ARCHITECTEN BSA | VORABZUG

60 Neubebauung Volta Zentrum, Baufeld A, Basel Kote FB EG: ±0.00 = 260.10 Adresse Luzernerring, Parzelle Nr. 2735, 4056 Basel

Bauherrschaft: The Real Project AG Elisabethenstrasse 4, 4051 Basel Email vonbern@gmail.com	Architekt: Buchner Bründler AG Architekten BSA Utengasse 19, 4058 Basel Tel 061 301 01 11 Fax 061 303 97 70 Email mail@bbarc.ch	Bauleitung: Implemia GU, Herr Lutz Pauls Burgfelderstrasse 211, 4025 Basel Tel 061 326 35 51 Nat 079 659 74 57 Email lutz.pauls@implemia.com	Index ZJ Dat. 23.09.09 Mst. 1:200 Phase Vorprojekt
			Dossier 749_Verkaufsunterlagen_Kleinbauten © baumann@bbarc.ch
			Inhalt Ansicht_Kleinbauten PlanNr. 60_749.2



Konstruktion Kleinbauten
 -Glasfassade, transparent,
 komplett umlaufend,
 von OK-Platz bis UK-Brücken-
 traeger, jeweils buendig mit
 Aussenkante Traeger
 vgl. Details
 -Rahmprofile, Stahl,
 schwarz
 Metallverblendung Lochblech,
 zwischen Brueckenraegern
 -Konstruktion entkoppelt vom
 beweglichen Teil der Bruecke

BUCHNER | BRÜNDLER | AG | ARCHITEKTEN | BSA | VORABZUG

60 Neubebauung Volta Zentrum, Baufeld A, Basel Kote FB EG: ±0.00 = 260.10 Adresse Luzernerring, Parzelle Nr. 2735, 4056 Basel

Bauherrschaft: The Real Project AG **Architekt:** Buchner Bründler AG Architekten BSA **Bauleitung:** Implenia GU, Herr Lutz Pauls **Index ZJ** **Dat.** 23.09.09 **Mst.** 1:200 **Phase** Vorprojekt

Elisabethenstrasse 4, 4051 Basel Utengasse 19, 4058 Basel Burgfelderstrasse 211, 4025 Basel **Dossier** 749_Verkaufsunterlagen_Kleinbauten © baumann@bbarc.ch

Email vonbern@gmail.com Email mail@bbarc.ch Email lutz.pauls@implenia.com **Inhalt** Schnitt_Kleinbauten **PlanNr.** 60_749.3

